

Resumen datos calidad del aire en el municipio de Girardota

1.1. Índice de calidad del aire por horas.

ICA	Barrio La Nueva		Santa Ana		Tamborines	
	Horas	Porcentaje	Horas	Porcentaje	Horas	Porcentaje
ICA ≤ 50	1379	61,1	1963	48,0	2493	64,6
50 < ICA ≤ 100	813	36,0	2025	49,5	1325	34,3
100 < ICA ≤ 150	48	2,1	83	2,0	32	0,8
150 < ICA ≤ 200	14	0,6	17	0,4	8	0,2

Cómo se puede observar, más del 97% de los datos horarios en todas las estaciones tuvieron un índice de calidad del aire entre bueno y aceptable.

1.2. Índice de calidad del aire por días.

ICA	Barrio La Nueva		Santa Ana		Tamborines	
	Días	Porcentaje	Días	Porcentaje	Días	Porcentaje
ICA ≤ 50	62	72,1	87	51,8	120	71,4
50 < ICA ≤ 100	22	25,6	79	47,0	39	23,2
100 < ICA ≤ 150	2	2,3	2	1,2	1	0,6
150 < ICA ≤ 200	0	0,0	0	0,0	0	0,0

Cómo se puede observar, más del 94% de los datos diarios en todas las estaciones tuvieron un índice de calidad del aire entre bueno y aceptable.

1.3. Resumen estadístico datos de calidad del aire por días.

Barrio La Nueva

Estadístico	AQI US	PM2,5 ($\mu\text{g}/\text{m}^3$)	PM10 ($\mu\text{g}/\text{m}^3$)	CO ₂ (ppm)	Temperatura (°C)	Humedad (%)
Valor medio	43	12	21	476	23	76
Valor máximo	123	48	90	533	26	83
Valor mínimo	20	5	9	426	21	67

Santa Ana

Estadístico	AQI US	PM2,5 ($\mu\text{g}/\text{m}^3$)	PM10 ($\mu\text{g}/\text{m}^3$)	CO ₂ (ppm)	Temperatura (°C)	Humedad (%)
Valor medio	49	14	43	420	22	80
Valor máximo	129	54	96	441	24	90
Valor mínimo	18	4	13	404	19	65

Tamborines

Estadístico	AQI US	PM2,5 ($\mu\text{g}/\text{m}^3$)	PM10 ($\mu\text{g}/\text{m}^3$)	CO ₂ (ppm)	Temperatura (°C)	Humedad (%)
Valor medio	40	11	13	430	23	78
Valor máximo	114	43	49	452	25	87
Valor mínimo	12	3	3	413	21	64

1.4. Cumplimiento de la norma de calidad del aire por días.

Parámetro	Barrio La Nueva		Santa Ana		Tamborines	
	Días	%	Días	%	Días	%
Cumplimiento norma PM2,5	84	97,7	167	99,4	159	99,4
Cumplimiento norma PM10	85	98,8	164	97,6	160	100,0

La mayoría de los datos de PM2,5 y PM10 en todas las estaciones cumplen con la norma de calidad del aire en Colombia. La norma diaria de calidad del aire para PM2,5 y PM10 en Colombia es de 37 y 75 $\mu\text{g}/\text{m}^3$ a condiciones de referencia (25 °C y 760 mm Hg), respectivamente.

1.5. Comportamiento del Índice de Calidad del aire por días.

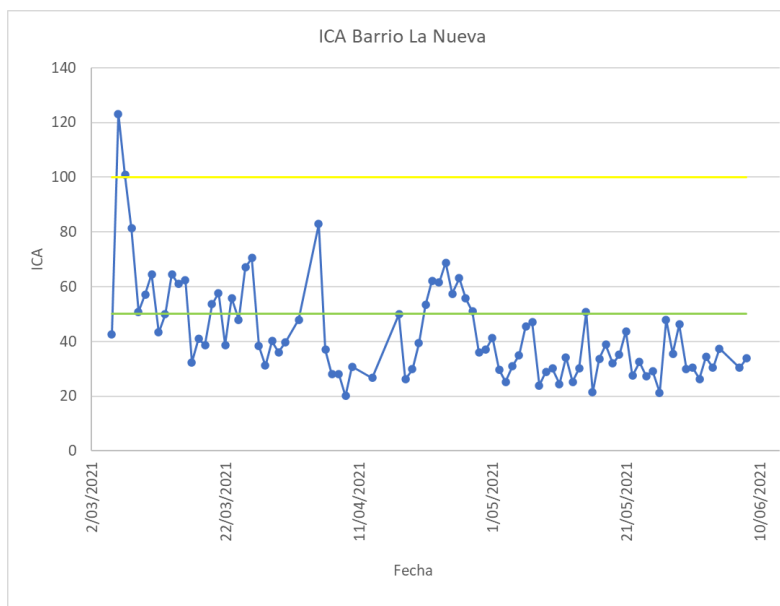


Figura 1. ICA Barrio La Nueva

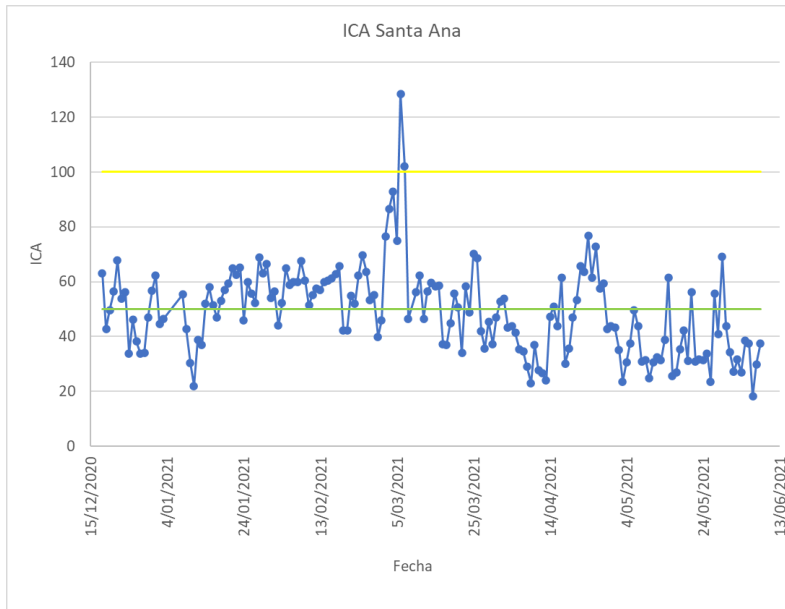


Figura 2. ICA Santa Ana

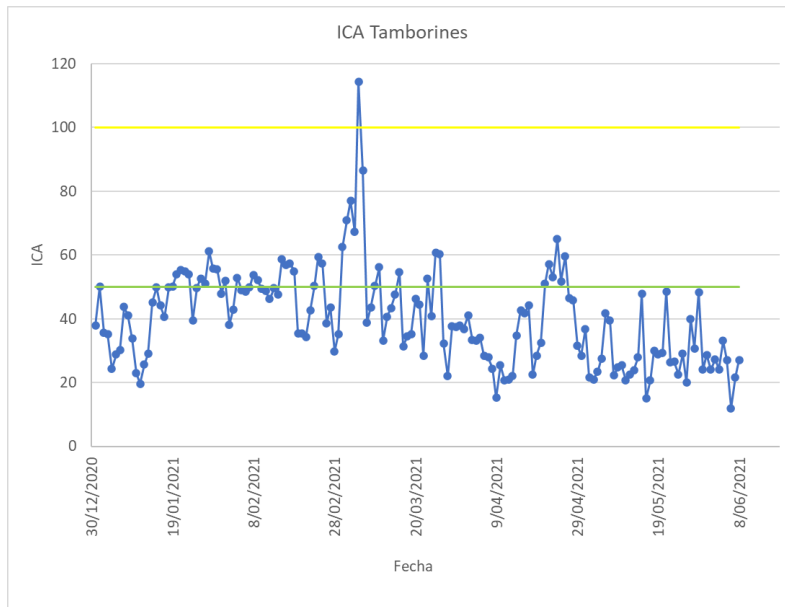


Figura 3. ICA Tamborines

1.6. Comportamiento de las partículas PM2,5 por días.

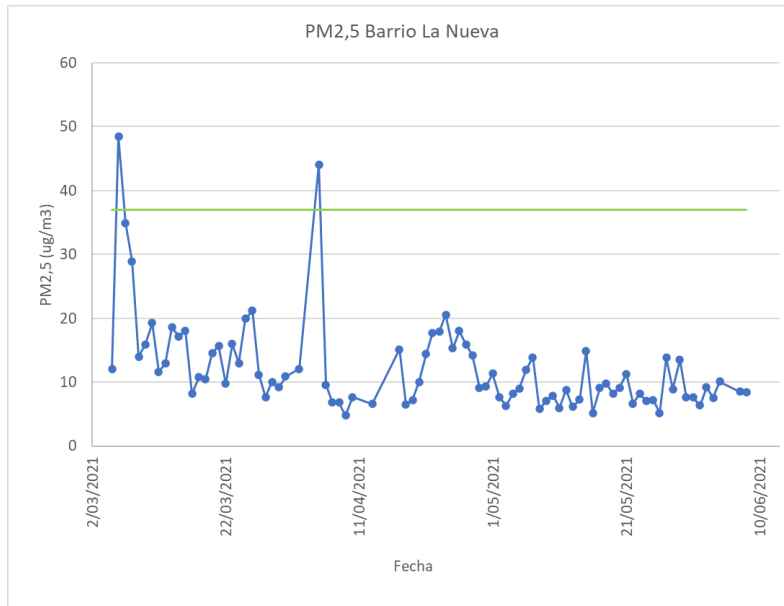


Figura 4. PM2,5 Barrio La Nueva

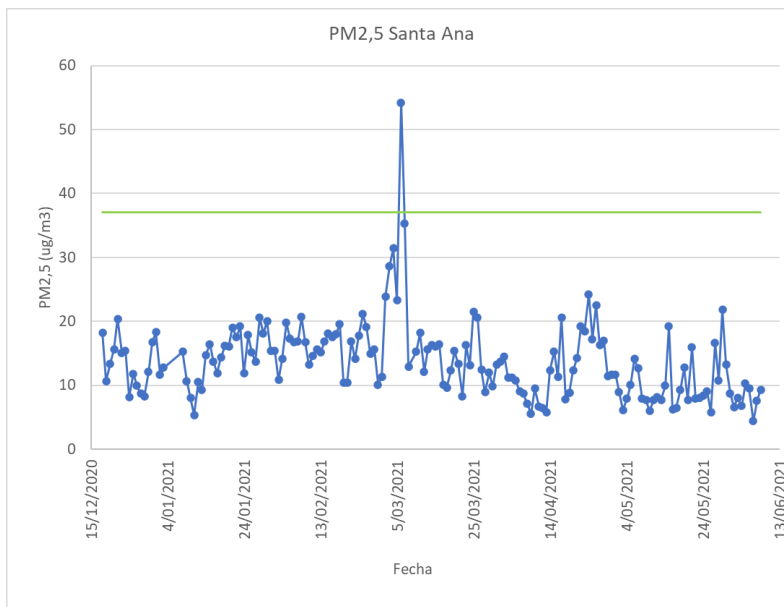


Figura 5. PM2,5 Santa Ana

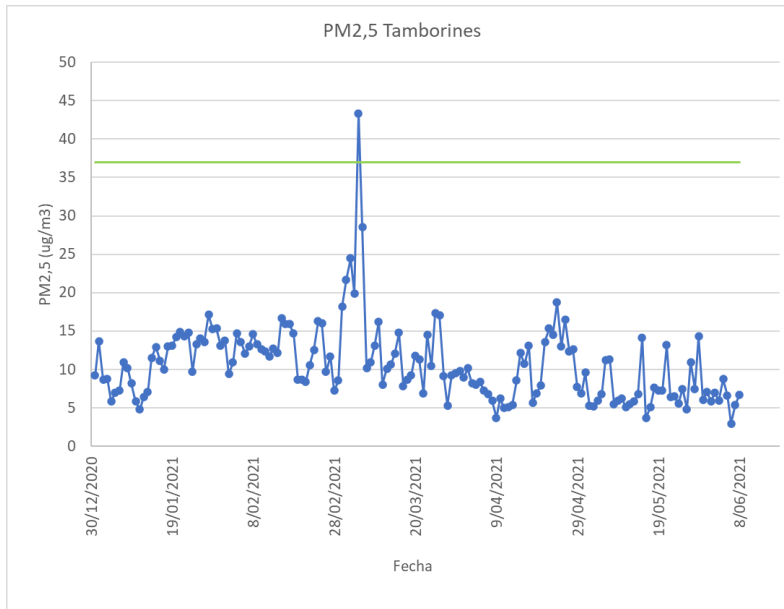


Figura 6. PM2,5 Tamborines

1.7. Comportamiento de las partículas PM10 por días.

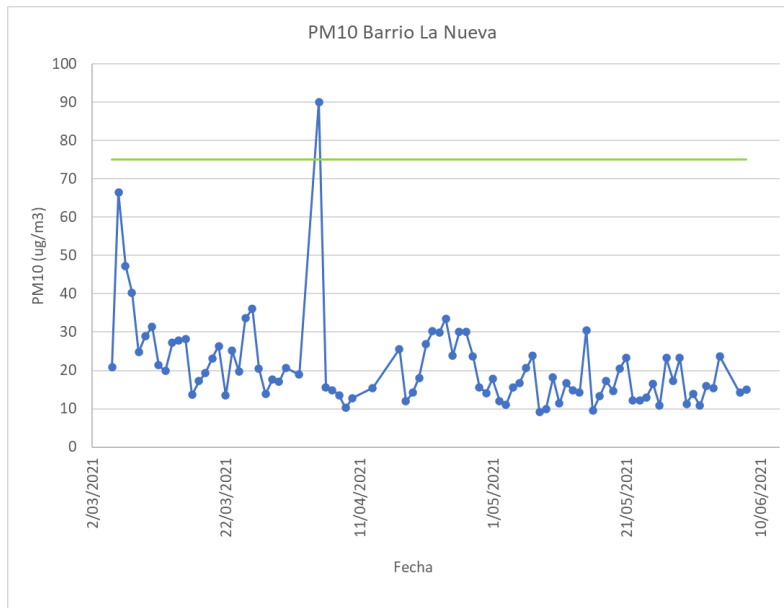


Figura 7. PM10 Barrio La Nueva

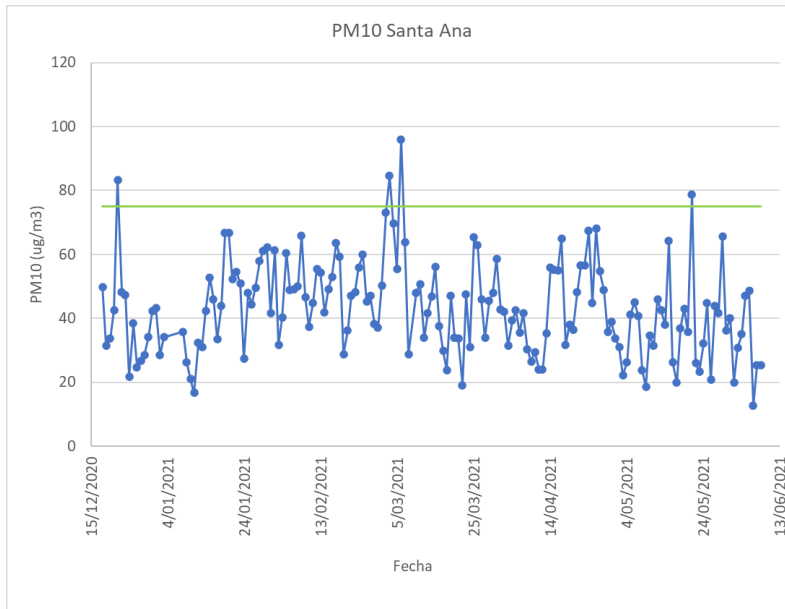


Figura 8. PM10 Santa Ana

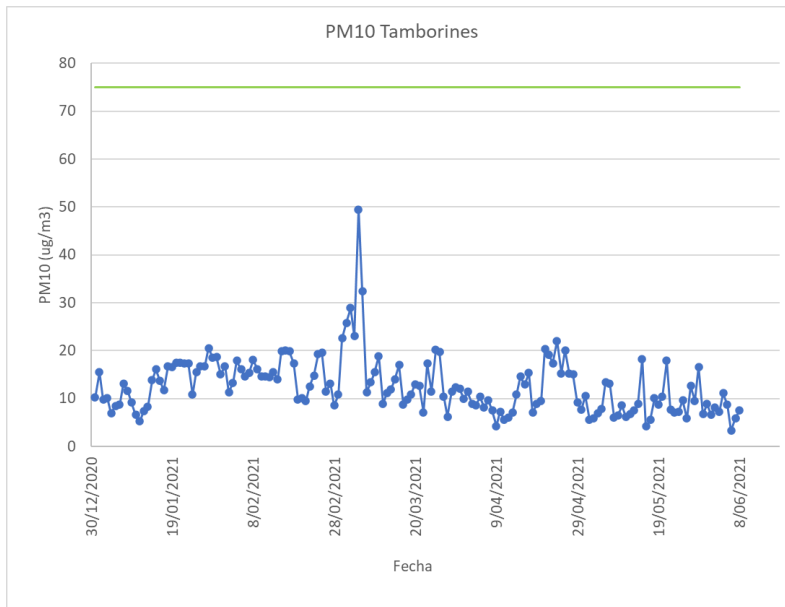


Figura 9. PM10 Tamborines

1.8. Comportamiento del CO₂ por días.

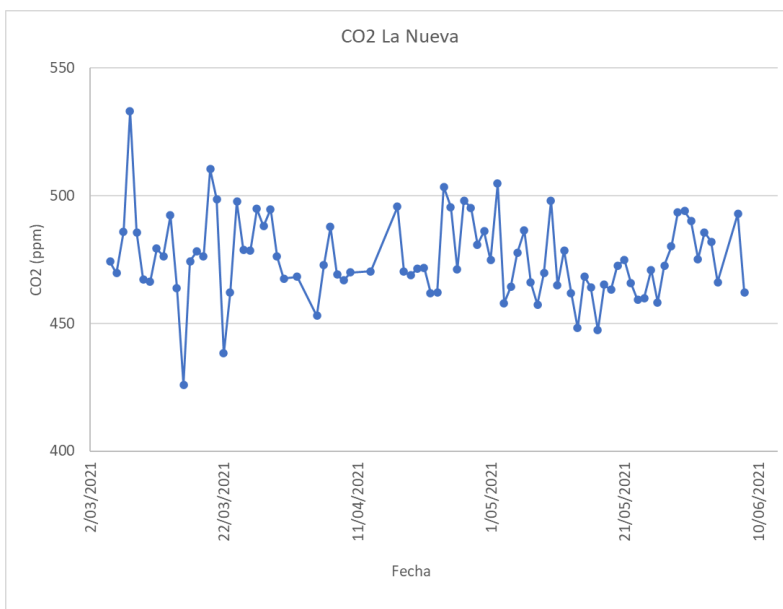


Figura 10. CO₂ Barrio La Nueva

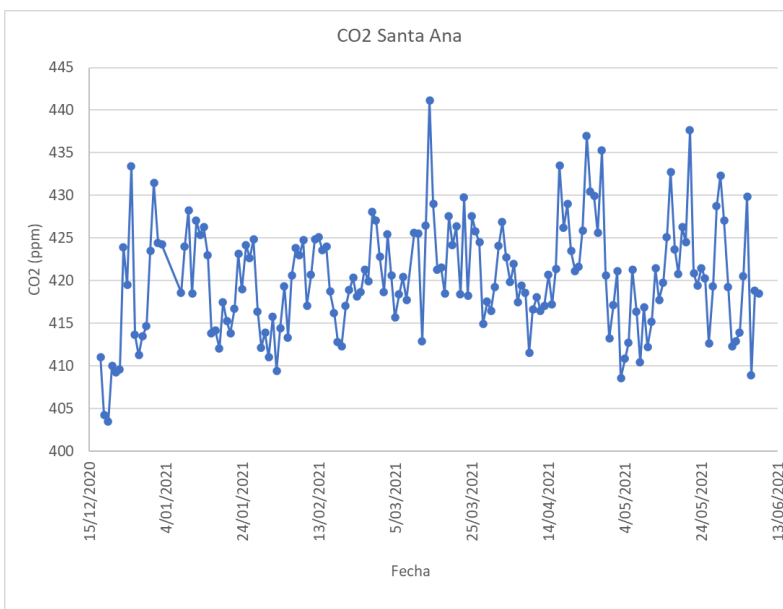


Figura 11. CO₂ Santa Ana

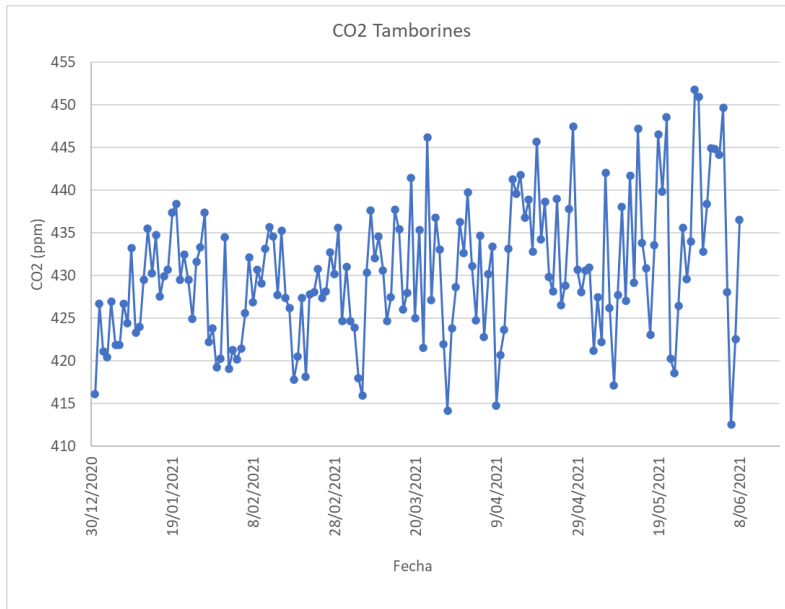


Figura 12. CO₂ Tamborines

1.9. Comportamiento de la temperatura por días.

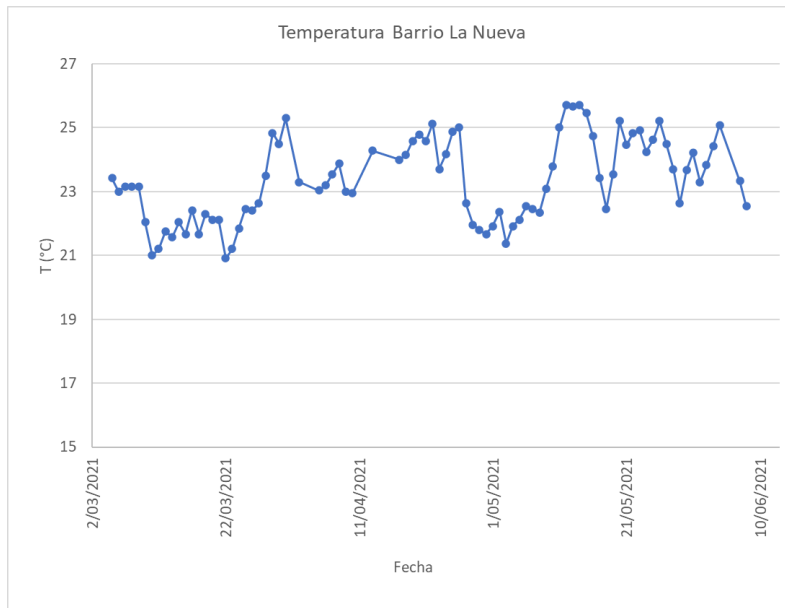


Figura 13. Temperatura Barrio La Nueva

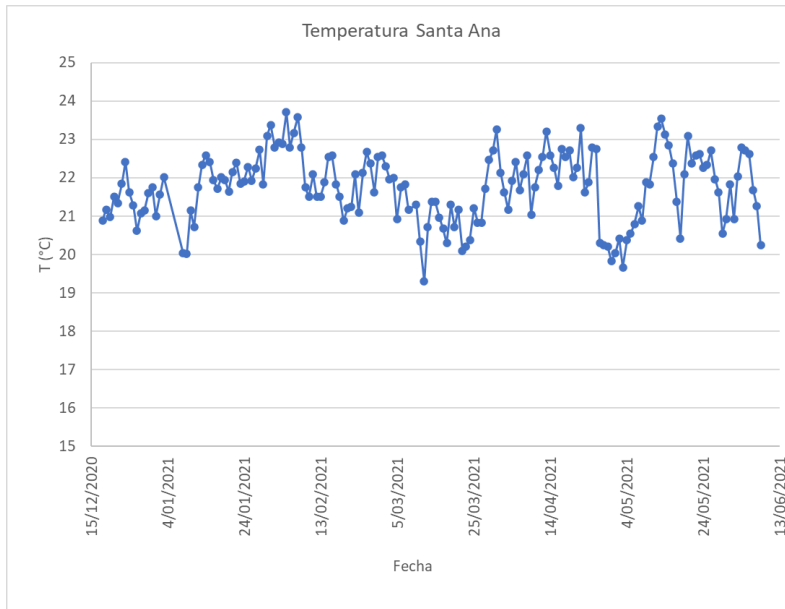


Figura 14. Temperatura Santa Ana

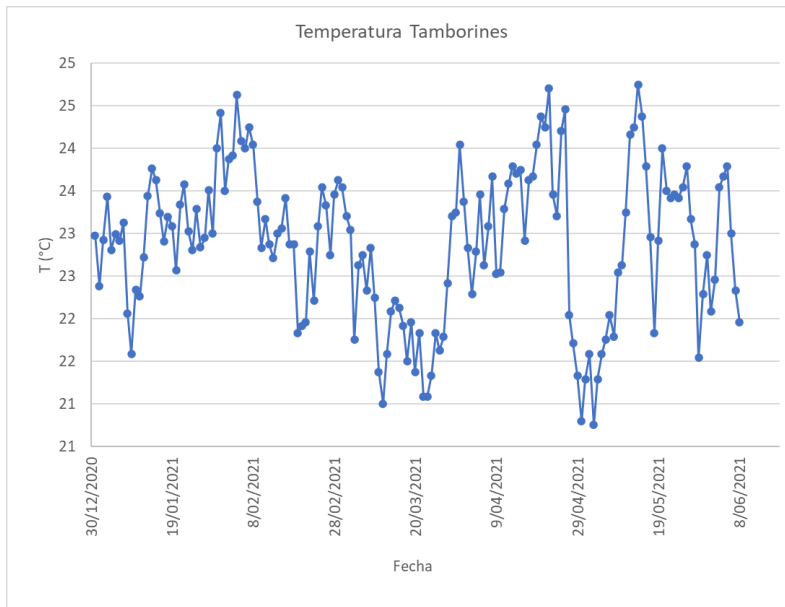


Figura 15. Temperatura Tamborines

1.10. Comportamiento de la humedad relativa por días.

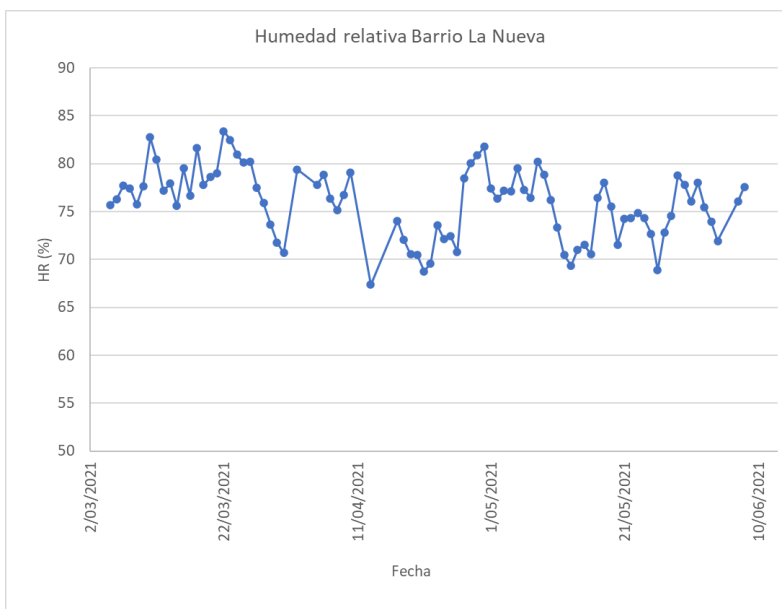


Figura 16. Humedad relativa Barrio La Nueva

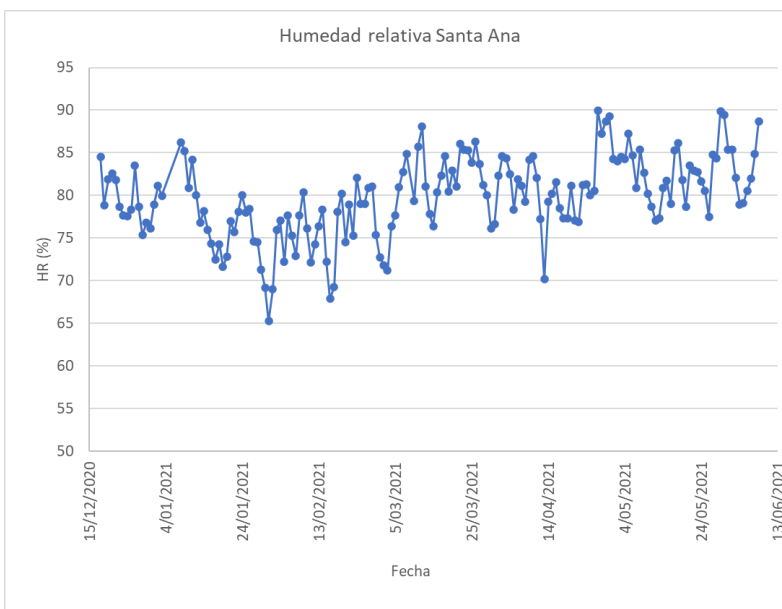


Figura 17. Humedad relativa Santa Ana

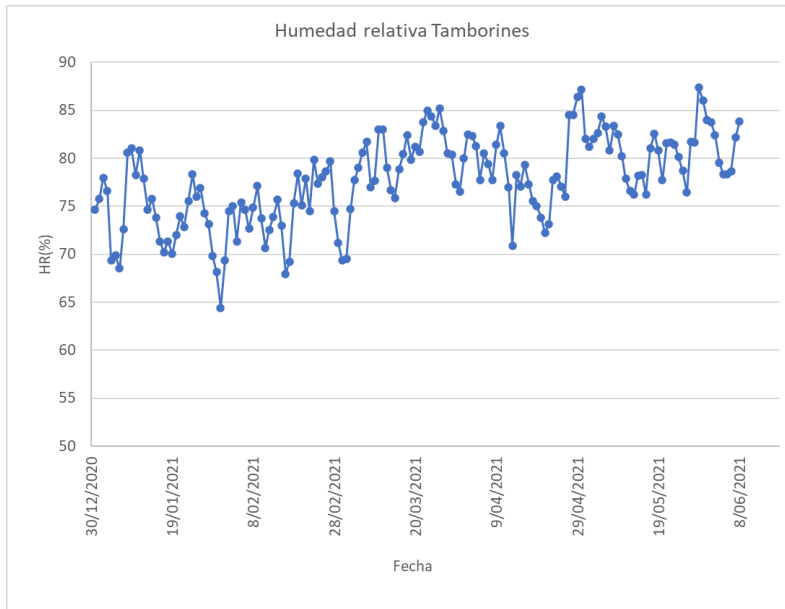


Figura 18. Humedad relativa Tamborines