
rutas caminables

versión 1.5

Prólogo

Manual de Rutas Caminables. Material trabajado junto con la organización Urban 95.



Caminar por la ciudad Lima puede ser una experiencia gratificante y útil a la vez. Con esta iniciativa de “Rutas Caminables”, desde la Municipalidad de Lima y Urban 95 buscamos que redescubramos nuestra ciudad y que recuperemos sus espacios públicos pensando, fundamentalmente, en el bienestar de los ciudadanos.

Las calles son parte del espacio público que usamos todos; son una extensión de nuestras casas, trabajos, de los mercados donde nos abastecemos, de los servicios de salud donde nos atendemos, de los trámites que realizamos. Estamos acostumbrados a tener rutas fijas para llegar a nuestros destinos, pero también, estos caminos nos conectan con otros sitios, con otras personas.

En ese contexto, pensemos en espacios amplios por donde caminar sin tener que desviarnos por aglomeraciones; pensemos en que sí es posible hacerlo e incluso detenernos, sentarnos y poner en práctica estilos de vida saludables.

Este manual de rutas caminables plantea el diseño de espacios públicos para los bebés, las niñas y niños, así como sus familias o cuidadores, considerando la necesidad que tienen de desplazarse en espacios cercanos y de corto recorrido. Estamos convencidos de que nuestra ciudad puede ofrecerles gratas experiencias en sus caminos diarios, promoviendo a su vez su salud, desarrollo y aprendizaje, permitiendo que el niño pequeño pueda caminar con seguridad y libertad.





Este material es el esfuerzo conjunto de un grupo de profesionales quienes desde la Municipalidad de Lima y Urban 95 están plasmando algo que para nosotros es un objetivo constante, como es el mejorar las condiciones de vida de las familias y de sus integrantes más vulnerables, diseñando, para tal efecto, las primeras calles de la ciudad pensando en cómo se desenvuelven y cómo son sus rutinas y necesidades.

Además, dicho manual ofrece herramientas que guiarán a líderes comunitarios que deseen promover en sus territorios, rutas, caminos, pensados en los bebés, las niñas y niños y sus familias en la perspectiva de su relación con el espacio público. Aquí se explican los procesos para hacer que una ruta sea caminable y se ofrecen opciones para lograrlo con éxito.

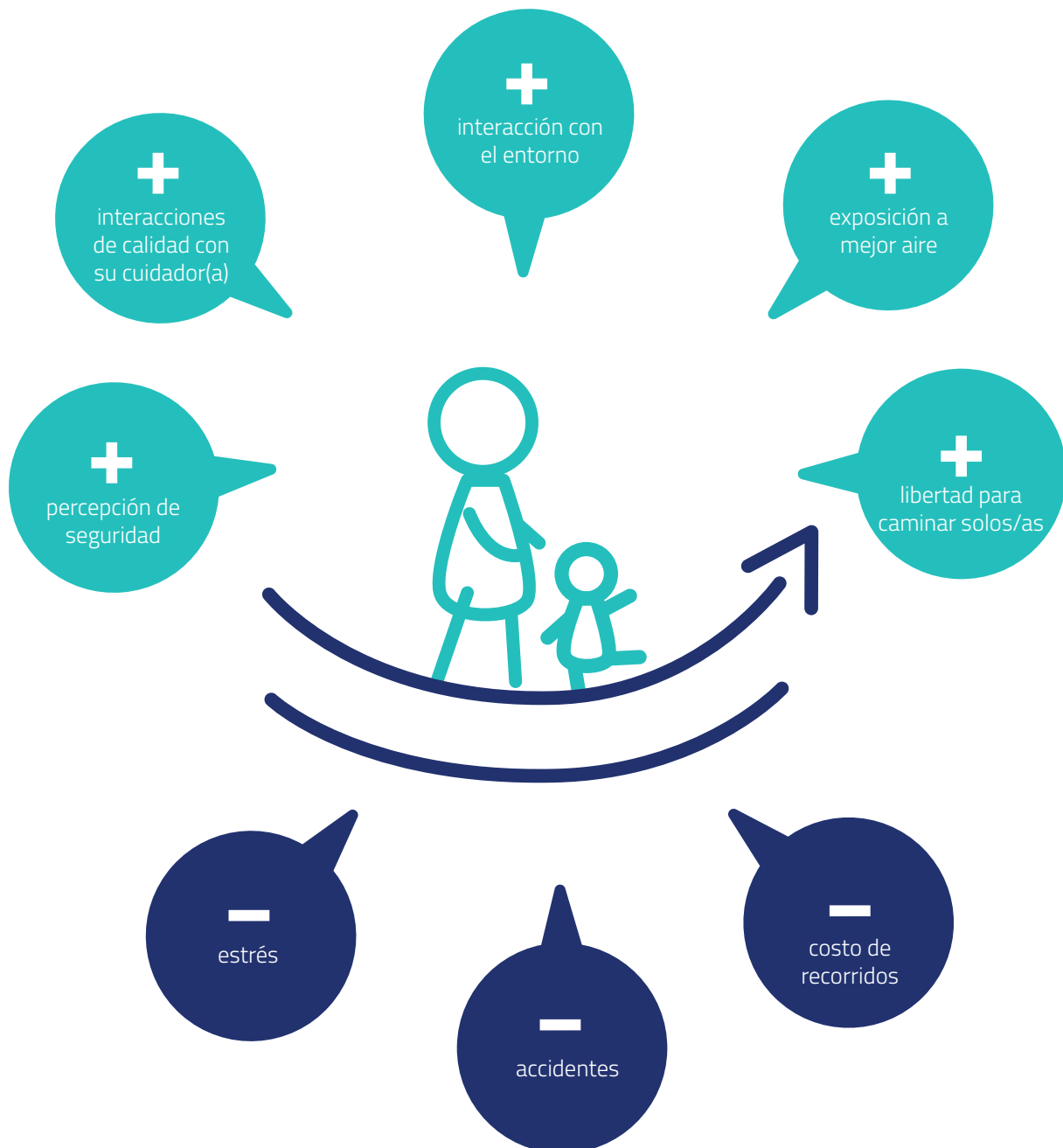
Entre todos, contribuyamos a hacer de Lima una mejor ciudad para todos.

Municipalidad de Lima



Las rutas caminables son ●●●

los recorridos cotidianos mejorados
para incrementar el bienestar de
bebés, niñ@s pequeñ@s y
sus cuidadores



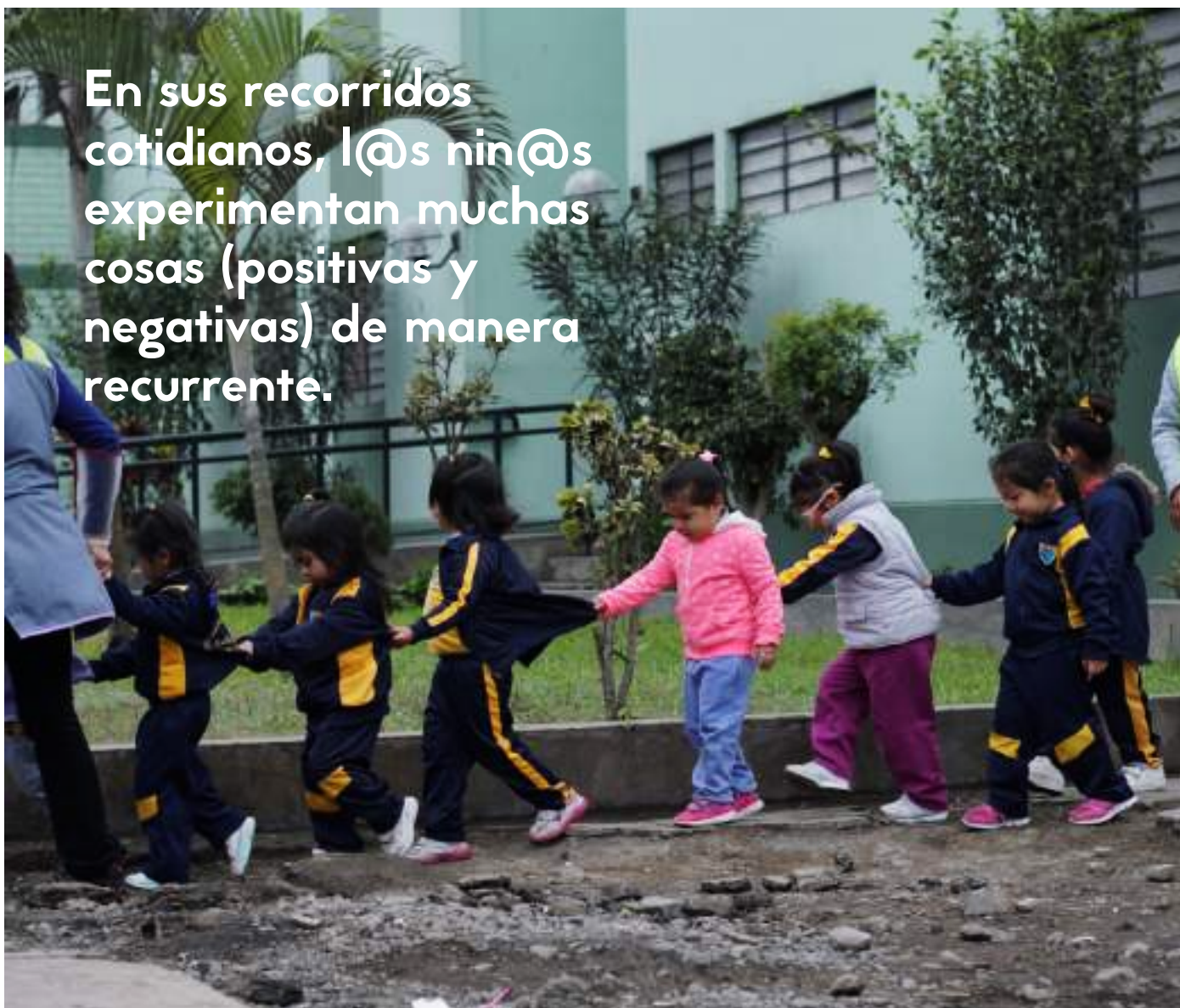
¿ Por qué son necesarias?



Todo lo que un niñ@ pequeñ@ experimenta durante sus primeros años de vida, **afecta significativamente** su salud, desarrollo y aprendizaje.



En sus recorridos cotidianos, l@s nin@s experimentan muchas cosas (positivas y negativas) de manera recurrente.





Piensa en el caso de Milagros (2 años) y Joel (3 años).



Todas las semanas ell@s pasan **10 horas yendo y viniendo** de su cuna.

La mayor parte de estas horas están viajando en medios masivos de transporte, sin embargo, hay muchos tramos que realizan a pie.

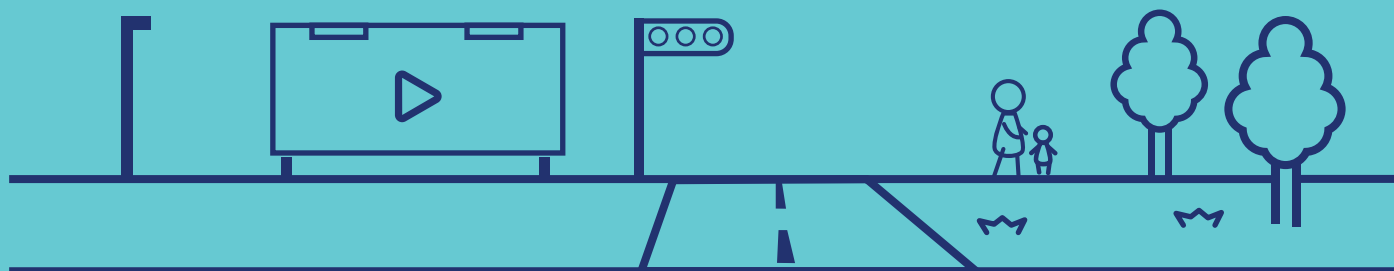
Para ell@s, y para muchos otros niñ@s, este recorrido suele ser uno de los pocos momentos en los que pueden disfrutar del espacio público.



¿ Cómo quieres que sea su experiencia al caminar?

¿Quiéres conocer más ?

*Escanea el QR para ver un
proyecto de Rutas Caminables*



¿ **Cómo hacer**
rutas caminables?

Los procesos para implementar Rutas Caminables ●●●



Elige
el punto
de llegada



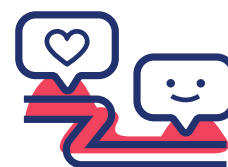
Averigua
cómo llegan



Define
tu intervención
y busca aliados



Gestiona
soluciones a
la altura



Transforma
las rutas y promueve
el bienestar

Si quieres hacer Rutas Caminables:



Elige el punto de llegada

Este debe ser **un lugar** que sea visitado de **manera cotidiana** por niñ@s pequeñ@s y sus cuidador@s



PARQUES



POSTAS



MERCADOS



CUNAS



ZONA DE CALMA

Escoge el lugar teniendo en cuenta la **cantidad de beneficiarios** y la **presencia de dificultades/oportunidades** de movilidad



¿Recuerdas a Milagros y Joel? Un proyecto de Rutas Caminables tomó como punto de llegada su cuna: **“Arcoiris del saber”**. Este lugar se escogió porque era el servicio infantil del barrio con más niñ@s y porque había muchos riesgos en las rutas hacia ella.

Si ya tienes el punto de llegada:



Averigua cómo llegan

Identifica cuáles son las rutas cotidianas más usadas **hacia el punto de llegada**

Mapea las dificultades y **potencialidades** presentes al caminar en esas rutas



Usa la [Herramienta #1 Mapa de las Rutas](#) para estas tareas



Para averiguar cómo llegar a la cuna de Milagros y Joel (Arcoirís del saber), se usó la herramienta #1. Mira en la siguiente hoja las dificultades y potencialidades que se encontraron.



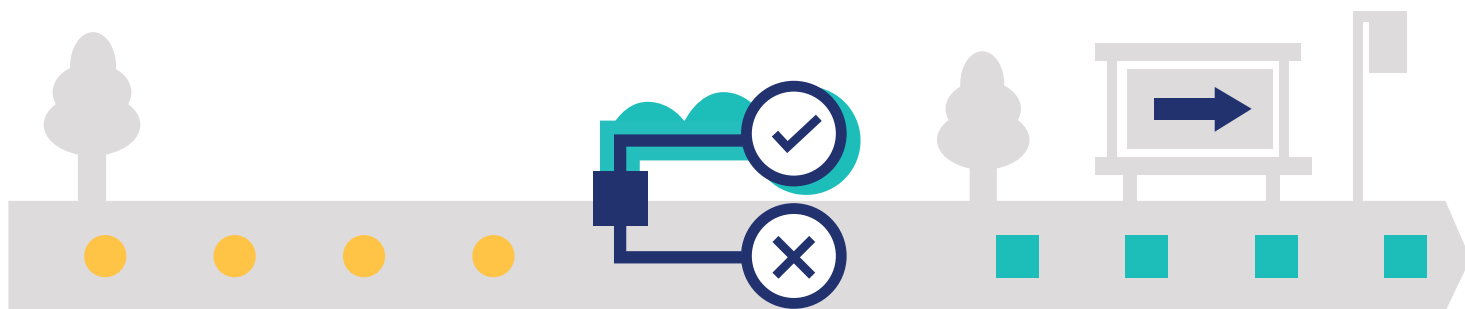
#1 Herramienta
Mapa de las rutas

- Principales características de las rutas hacia el punto de llegada.



Puedes ver esta herramienta con mayor detalle en la pag. 23 o haciendo [click aquí](#)

Si ya averiguaste cómo llegar:



Define tu intervención y busca aliados

Las siguientes preguntas te pueden ayudar a hacerlo:

?

¿Cuáles de los **problemas** que has identificado puedes **resolver** con los recursos que tienes?

?

¿Qué tantos bebés y niñ@s pequeñ@s estás beneficiando?

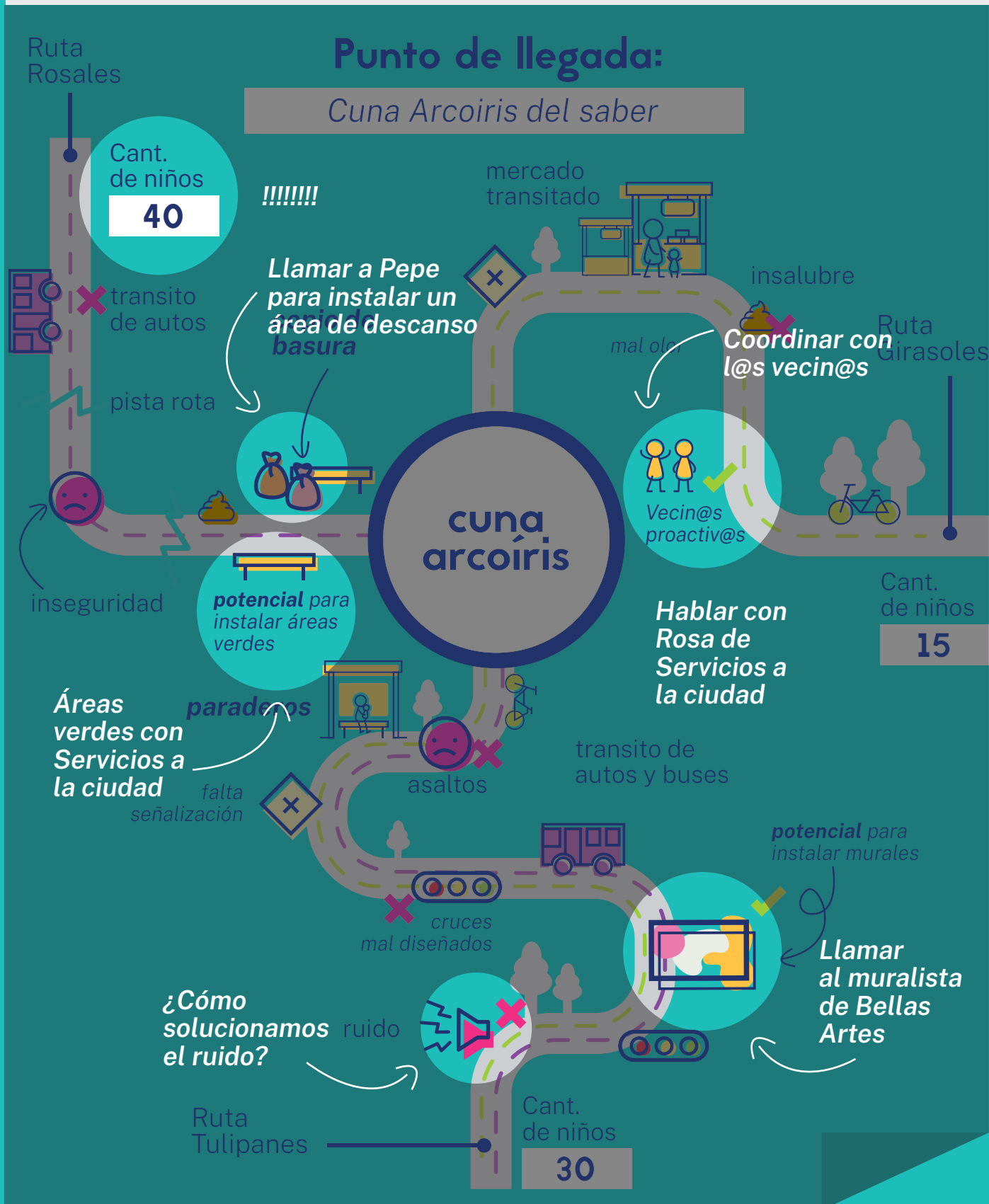


En las rutas hacia la cuna arcoíris se escogió reorganizar el transporte público, ya que se tenía una alianza con el Ministerio de Transportes. También se decidió atender la falta de áreas verdes con el vivero Municipal. En la siguiente página encontrarás otros de los problemas que se escogieron.



#1 Herramienta Mapa de las rutas

- Principales características de las rutas hacia el punto de llegada.



Puedes ver esta herramienta con mayor detalle en la pag. 23 o haciendo [click aquí](#)

Si ya definiste tu intervención :



Gestiona soluciones a la altura

Tú ya tienes una idea de cómo y con quién solucionar los problemas que has elegido

Ahora, es **fundamental** que estas soluciones incorporen la perspectiva de los niñ@s pequeñ@s



Usa la [Herramienta #2 Soluciones a la altura](#) para esta tarea



Para el equipo que participó en el proyecto de Rutas Caminables de la Cuna “Arcoíris del Saber”, fue un reto el tener que incorporar la perspectiva de los niñ@s más pequeñ@s en las soluciones que plantearon .

La Herramienta #2 ayuda a incluir la perspectiva de los niñ@s y sus cuidador@s en las soluciones que hayas pensado.



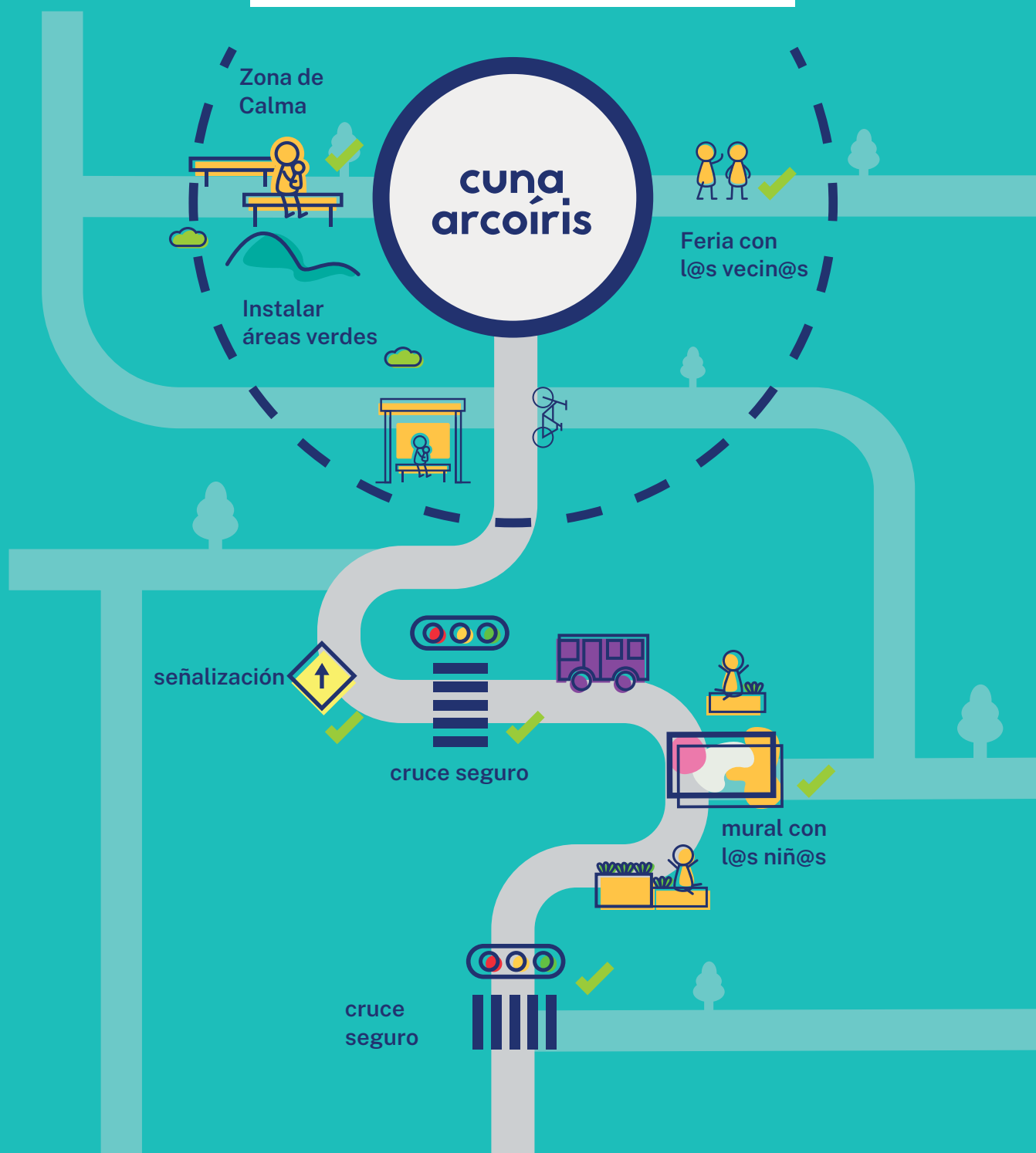
#2 Herramienta

Soluciones a la altura

- Haz un mapa sencillo del área de intervención e imagina dónde se ubicarán tus soluciones.

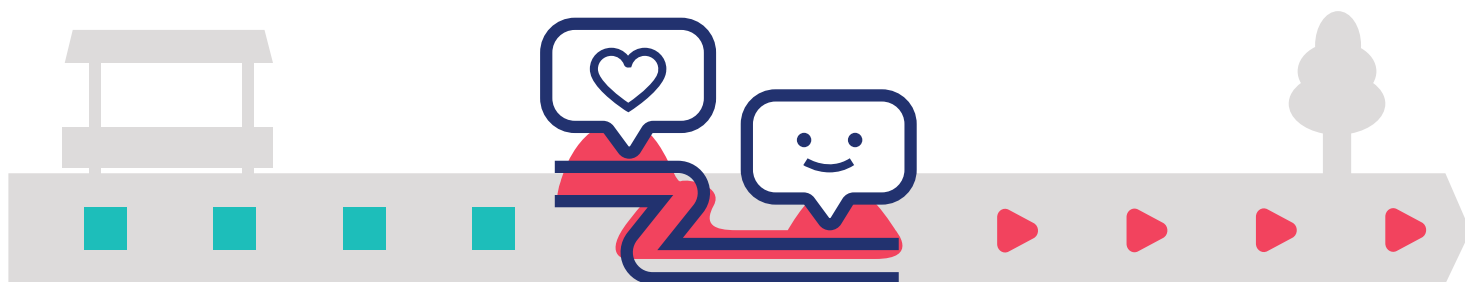
Punto de llegada:

Cuna Arcoiris del saber



Puedes ver esta herramienta con mayor detalle en la pag. 25 o haciendo [click aquí](#)

Si ya gestionaste las soluciones :



Transforma las rutas y promueve el bienestar

Realiza actividades **recurrentes** y de **bajo costo** para dar visibilidad al proyecto y facilitar los recorridos de niñ@s y cuidador@s



Usa la [Herramienta #3](#)
[Activa tu RC](#) para
esta tarea



Una vez implementadas las transformaciones físicas, se organizó un evento con l@s vecin@s de la zona para celebrar los cambios que se hicieron. Aprovechando los atractivos turísticos del lugar se organizaron caminatas y ferias gastronómicas los domingos. Estas actividades ayudaron a visibilizar el proyecto y facilitaron nuevas dinámicas de movilidad en el barrio.



#3 Herramienta

Activa tu RC

- Agenda actividades durante y después de la implementación para dar visibilidad al proyecto

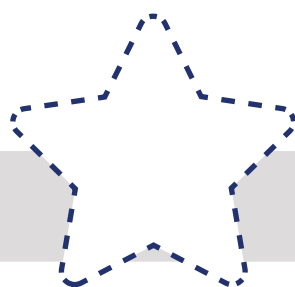
Mes:

ABRIL

Lunes	Martes	Miércoles	Jueves	Viernes	Sábado	Domingo
<p>MAPEOS</p>		<p>MAPEOS</p>				
	<p>MAPEOS</p>		<p>MAPEOS</p>		<p>CALLES JUGABLES</p>	
					<p>CALLES JUGABLES</p>	
				<p>INAUGURACIÓN</p>	<p>CALLES JUGABLES</p>	
					<p>CALLES JUGABLES</p>	

Puedes ver esta herramienta con mayor detalle en la pag. 30 o haciendo [click aquí](#)


Si ya transformaste la ruta :



Evalúa los resultados

Si quieres conocer el
impacto que tuvo tu
intervención



Usa la [Herramienta #4
Medir los resultados](#) 
para esta tarea

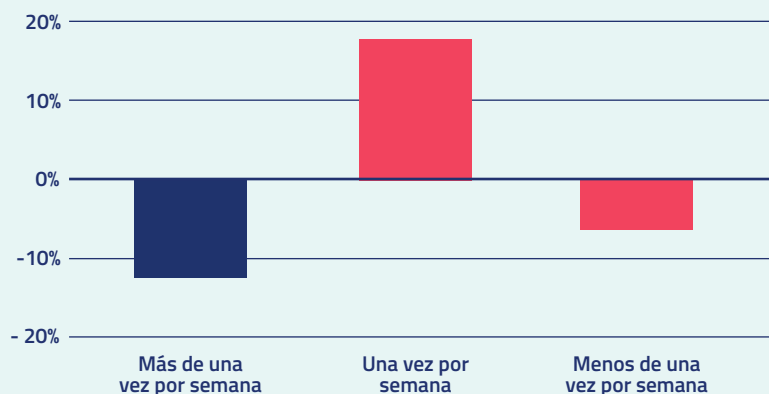


#4 Herramienta Medir los resultados

- Usa los instrumentos de esta herramienta para escoger los resultados que quieras compartir y visualizarlos de esta manera.

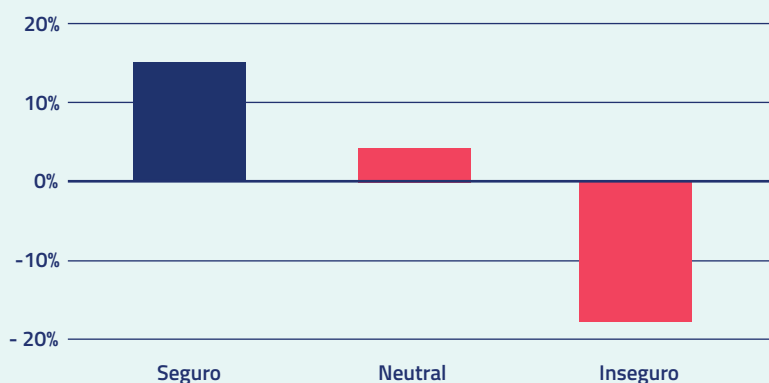
Frecuencia de uso

Después de la intervención las personas usan la ruta con mayor frecuencia y ahora van una vez por semana más seguido.



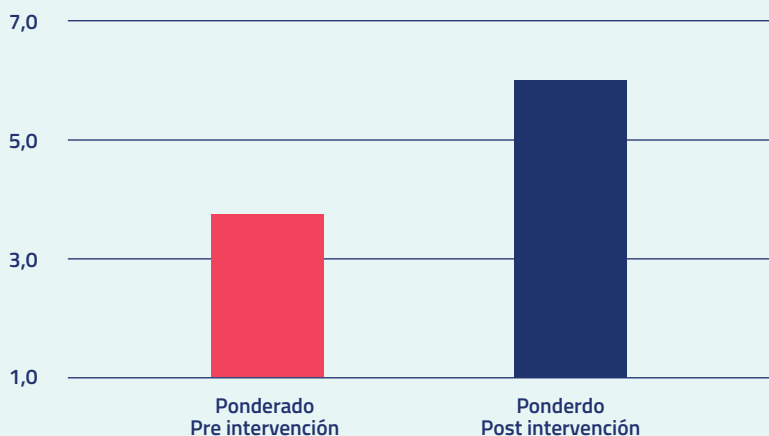
Percepción de seguridad

Después de la intervención los cuidador@es se sintieron más cómodos en la ruta.



Comodidad de la ruta

Después de la intervención se reportó que los cuidador@es se sintieron más cómodos en la ruta.



Puedes ver esta herramienta con mayor detalle en la pag. 33 o haciendo [click aquí](#)

RC - toolkit

versión 1.5



herramientas

rutascaminables



#1 Herramienta
Mapa de
las rutas



#2 Herramienta
Soluciones
a la altura



#3 Herramienta
Activa
tu RC



#4 Herramienta
Medir los
resultados

Herramienta
complementaria

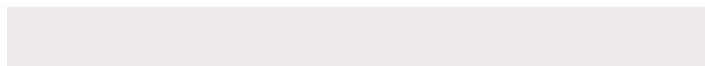
-



#1 Herramienta
**Mapa de
las rutas**

- Identifica las dificultades y potencialidades de las rutas hacia el punto de llegada.

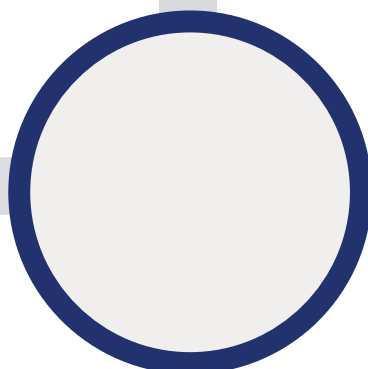
Punto de llegada:



Cant.
de niños



Cant.
de niños



Cant.
de niños





#1 Herramienta Mapa de las rutas

- Si necesitas ayuda para saber qué elementos observar en el mapeo de rutas, aquí te damos unas categorías que te pueden ayudar.



Experiencias agradables al caminar

- Espacios que pueden liberarse para mejorar el tránsito e instalar descansos o sombra
- Áreas verdes que pueden potenciarse
- Paredes que puedan muralizarse



Aliados en la ruta

- Comercios o instituciones que sean visitados por cuidador@s de niñ@s pequeñ@s
- Comités de parques u otros espacios públicos (museos, estaciones de transporte, etc.)
- Vecin@s proactiv@s



Experiencias sensoriales desagradables

- Puntos insalubres (Basura, caca de perro)
- Mal olor (desagües, orines)
- Smog



Generadores de estrés

- Mucho ruido (claxon)
- Falta de iluminación
- Calles desiertas
- Paredones



Violencia

- Acoso callejero
- Asaltos
- Perros agresivos



Problemas de tránsito vehicular

- Alta velocidad
- Pistas rotas
- Cruces mal diseñados
- Falta señalización
- Problemas físicos con las veredas (falta, rotas, no rampas, angostas)



#2 Herramienta

Soluciones a la altura

- Haz un mapa sencillo del área de intervención e imagina dónde se ubicarán tus soluciones.

Punto de llegada:





#2 Herramienta

Soluciones a la altura

Infraestructura Urban95

Son intervenciones que se realizan en la ruta para estimular a niñ@s pequeñ@s y cuidadores y generan una sensación de bienestar y confort durante sus recorridos cotidianos.



Malambito vive tu calle

Son oportunidades de pausa y encuentro en la ruta, se diseñaron para el distrito del Rímac y a la altura de los niñ@s pequeñ@s. Se instalaron en lugares donde era necesario tomar un respiro y en paraderos; por eso cada banca tiene una jardinera para el contacto con la naturaleza.

Costo: Si/ Si/ Si/

Mantenimiento:



Mural CEBE "Nuestra Señora de Guadalupe"

Realizar un mural en lugares significativos de la ruta es una oportunidad para despertar la curiosidad de los niñ@s pequeñ@s. Mejor aún si el barrio decide la historia que se quiere contar. La realización de este mural permitió visibilizar a los niñ@s con discapacidad del CEBE de San Juan de Miraflores.

Costo: Si/ Si/ Si/

Mantenimiento:

“ Idea tus soluciones de infraestructura a la altura de los niñ@s pequeñ@s ”



#2 Herramienta

Soluciones a la altura

Organización comunitaria

Estrategias que se ponen en marcha con la comunidad para que niñ@s y cuidador@s se movilicen de manera cómoda y segura.



Los Guardianes del Morro

Un grupo de vecinos que vive al pie del Morro Solar decidió mejorar las calles de su barrio para el bienestar de sus hij@s pequeñ@s. Con ellos se realizó un diagnóstico de las prioridades del barrio y luego se organizaron faenas comunitarias para llevar a cabo las mejoras. Se limpió las calles, se plantaron árboles, se recuperaron y transformaron espacios abandonados y se organizaron para darle mantenimiento a la intervención.

Costo: S/ S/ S/

Mantenimiento:



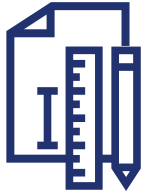
L@s Cuidador@s de SJM

En el distrito de San Juan de Miraflores, los padres y madres del CEBE Nuestra Señora de Guadalupe decidieron resolver el problema de inseguridad que enfrentaban sus hij@s al cruzar las calles camino al colegio. Se organizaron para que al menos haya una persona controlando los cruces cercanos al CEBE a las horas de entrada y salida cada día. Adicionalmente, colocaron carteles llamativos para concientizar a los vecinos.

Costo: S/ S/ S/

Mantenimiento:

“ **Haz estrategias exitosas comprometiendo al barrio con los niñ@s pequeñ@s** ”



#2 Herramienta

Soluciones a la altura

Campañas comunicacionales

Usar piezas comunicacionales que muestran la perspectiva de los niñ@s pequeñ@s para motivar cambios que faciliten sus recorridos cotidianos.



Pequeños exploradores: Lulu en Recife

Lulu es una niña pequeña de casi 3 años que camina por las calles de Recife (Brasil). Con videos como este puedes sensibilizar sobre la experiencia de niñ@s pequeñ@s mientras caminan por su barrio y las necesidades particulares que tienen.

<https://www.youtube.com/watch?v=3Hnsu4Y61a8>

Costo: (S/-) (S/-) (S/-)

Mantenimiento: (S/-) (S/-) (S/-)



Más amor menos estrés

En la ciudad de Sao Paulo se ideó una campaña con 5 mensajes clave para mejorar la interacción con los niñ@s pequeñ@s. Los mensajes se colocaron en avenidas y calles transitadas.

<https://saopaulobasics.com.br/primeira-infancia/>

Costo: (S/-) (S/-) (S/-)

Mantenimiento: (S/-) (S/-) (S/-)

“ **Identifica un mensaje claro y asegúrate que sea fácil de entender para tu comunidad** ”



#2 Herramienta

Soluciones a la altura

Reorganización del transporte y del espacio

Transformaciones en la ruta que facilitan el tránsito de bebés, niños pequeños y sus cuidadores retirando obstáculos o reorganizando el tránsito de vehículos.



Liberando espacio en Santo Cristo

En una zona de Barrios Altos muchos cuidadores y niños pequeños tenían que atravesar por un botadero para llegar a su cuna. Una de las intervenciones clave de un proyecto de Rutas Caminables en la zona consistió en reubicar el botadero y transformar el espacio liberado con jardineras, árboles y bancas.

Costo: (S/) (S/) (S/)

Mantenimiento: 



Los últimos 100 metros

En muchas ocasiones resolver todas las dificultades de una ruta es un proceso complejo que puede tomar bastante tiempo. En esos momentos, potenciar los últimos 100 metros de la ruta con elementos de descanso, seguridad y estímulo es una estrategia ágil y de alto impacto. En el proyecto de Rutas Caminables "Ruta a la Cuna de Santo Cristo" se implementó esta estrategia y, además, la autoridad que gestiona el uso de vías (GMU) realizó un plan vial para liberar calles de la circulación de autos, camiones y motos.

Costo: (S/) (S/) (S/)

Mantenimiento: 

**“ Idea una solución que permita ”
que los niños pequeños tengan
espacio en sus rutas**



#3 Herramienta

Activa tu RC

- Agenda actividades durante y después de la implementación para dar visibilidad al proyecto

Mes:

Lunes	Martes	Miércoles	Jueves	Viernes	Sábado	Domingo

Coloca los días de acuerdo al mes del calendario y escribe todas las actividades planificadas para el mes. En las siguientes páginas ofrecemos algunas ideas de lo que puedes hacer.



#3 Herramienta

Activa tu RC

- Actividades para el tejido de vínculos durante y después de la implementación.



FAENAS

- Identifica las labores de la obra que puedan ser realizadas con los vecinos.
- Toma precauciones para garantizar la seguridad de las personas durante la actividad.



MAPEOS

- Imprime un mapa sencillo del lugar de intervención
- Pregúntale a los vecin@s sobre las rutas que usan para visitar el punto de llegada.
- Conversen sobre lo que más les gusta y lo que les incomoda en la ruta.



CALLES JUGABLES

- Una vez a la semana o cuando puedas, cierra por unas horas una calle de la ruta.
- Prepara 4-6 juegos e invita a las familias a disfrutar de una calle sin autos.
- Los juegos pueden ser los clásicos que jugabas de niñ@ (mata gente, 7 pecados, salta sogá) u otros más innovadores.
- No olvides incluir actividades para niñ@s pequeñ@s. Puedes inspirarte en actividades específicas para 0-3 con este [documento](#).



INAUGURACIÓN

- Invita a los vecinos y asegúrate que participen la mayoría.
- Una forma de agradecer la participación de los vecinos es compartiendo algo para comer durante el evento.



#3 Herramienta

Activa tu RC

- Actividades para el tejido de vínculos durante y después de la implementación.

Todas las actividades sugeridas implican cierta organización, el esquema que te presentamos a continuación te puede brindar una orientación general, y en la siguiente página te damos consideraciones específicas para cada actividad.

Recomendaciones generales

1 CONVOCA VECINOS

que puedan colaborar con la actividad, conversen sobre la ruta y la importancia de hacerla para la comunidad.

• INVÍTALOS A PARTICIPAR

de la experiencia de mejorar el barrio pensando en los niñ@s.

• BUSCA EL COMPROMISO

de los vecinos más interesados para tareas específicas.

2 EL DÍA DE LA ACTIVIDAD

haz un registro del evento y recoge los aportes de los vecinos para mejorar la ruta. No olvides compartir tu entusiasmo por el proyecto.

3 DIFUNDE EN REDES SOCIALES

los comentarios de los participantes con fotos y videos. Mantén el contacto para activar la ruta.

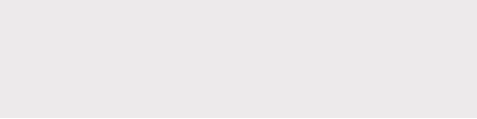
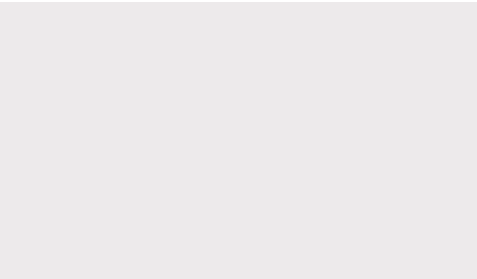


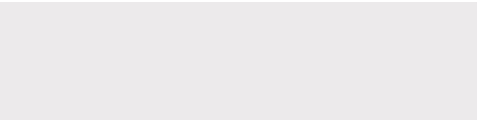
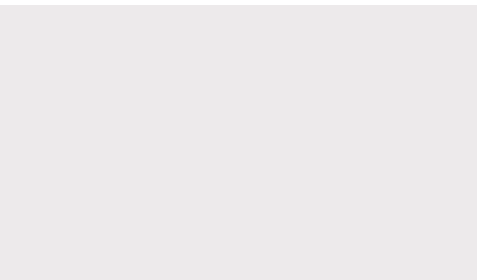
#4 Herramienta

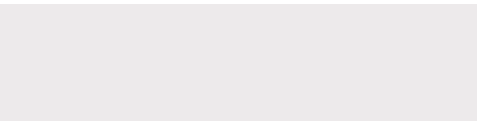
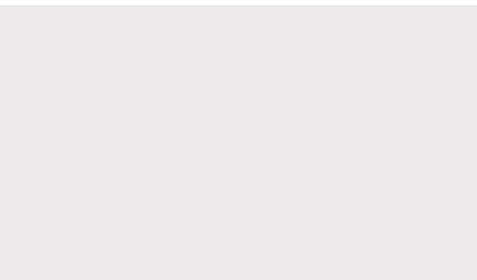
Medir los resultados

- Usa los instrumentos de esta herramienta para escoger los resultados que quieras compartir y visualizarlos de esta manera.

Anota los indicadores que escogiste junto a los gráficos que muestran los logros de tu proyecto, con ello podrás destacar el éxito de la intervención.

	<hr/> <hr/> <hr/> <hr/>
	<hr/> <hr/> <hr/> <hr/>

	<hr/> <hr/> <hr/> <hr/>
	<hr/> <hr/> <hr/> <hr/>

	<hr/> <hr/> <hr/> <hr/>
	<hr/> <hr/> <hr/> <hr/>



#4 Herramienta

Medir los resultados

- Usa los instrumentos de esta herramienta para escoger los resultados que quieras compartir y visualizarlos de esta manera.

Usa estos instrumentos para medir la intervención



Entrevista a cuidador@s

- Este instrumento sirve para recoger la percepción de l@s cuidador@s.
- Mide la sensación de seguridad, frecuencia de uso, comodidad, etc.



Mapeo de actividades

- Este instrumento sirve para identificar las cantidad de personas que caminan por la ruta según sus edades y formas de transitar.

1 Realiza una medición con ambos instrumentos siguiendo las indicaciones de cada uno.

Recuerda medir antes y después de la intervención.

2 Vacía los datos en las plantillas de cada instrumento.

Las plantillas te ayudarán a realizar el análisis y te mostrarán los resultados.

3 Comparte los resultados de tu intervención

Difunde los logros de la Ruta Caminable, recuerda que cada instrumento te ofrece varios resultados.

Puedes usar cuantás hojas sean necesarias para poder visualizar los resultados.



#4 Herramienta Medir los resultados

ENTREVISTA A CUIDADOR@S

 Antes de la intervención

 Después de la intervención

Nombre del aplicador

Fecha

Clima

Nombre del lugar

Hora de inicio

Hora de cierre

1. Acércate a cuidadoras o cuidadores con niños menores de 2 años.
2. Amablemente solicita permiso para responder una breve encuesta sobre el uso del parque de la siguiente manera:

“Buenos días señora/señor, me gustaría hacerle unas preguntas sobre qué le parece este lugar para su niña/o. Solo le tomará dos minutos y no necesito anotar ni su nombre ni el de su niña/o”

3. Completa el cuestionario con las respuestas de la persona entrevistada.
4. Logra al menos **30** entrevistas

Puedes hacer las preguntas verbalmente o dar el formulario para que el entrevistado anote sus respuestas. Si el lugar está lleno de gente, considera encuestar aleatoriamente y evitar sesgos (entrevisto solamente a personas con las que me siento cómodo).

REFERENCIA

1. ¿Con qué frecuencia hace este recorrido?

- Menos de una vez por semana
 Una vez por semana
 Más de una vez por semana

2. ¿Quién le acompaña el día de hoy?
(Marque todas las que se adecuen)

- Bebés (los que no caminan)
 Niñ@s entre 1 y 2 años
 Niñ@s entre 3 y 6 años
 Niñ@s entre 7 y 10 años
 Adolescentes entre 11 y 14 años
 Adolescentes entre 15 y 19 años
 Padres(s)/Madre(s)
 Amig@(s)
 Cuidador@(s)
 Otr@s familiares



#4 Herramienta Medir los resultados

IMPACTO

- ¿Qué tan segur@ se siente en esta ruta?
 - Segur@
 - Neutrales
 - Insegur@
- ¿Qué tan sencillo es moverse en esta ruta con un niñ@ < 3 años?
 - 1
 - 2
 - 3
 - 4
 - 5
 - 6
 - 7
- ¿Qué tan cómodo es moverse en esta ruta con un niñ@ < 3 años?
 - 1
 - 2
 - 3
 - 4
 - 5
 - 6
 - 7
- ¿Dejaría que su hij@ pequeñ@ camine sol@ en esta ruta?
 - Sí
 - No
 - No sabe/ no opina
- ¿Qué tan agradable es moverse en esta ruta con un niñ@ < 3 años?
 - 1
 - 2
 - 3
 - 4
 - 5
 - 6
 - 7
- ¿Cuánto es el gasto que realiza para transportarse diariamente?
 - S/0 - S/5
 - S/6 - S/10
 - S/10 - S/20

PREGUNTAS DEMOGRÁFICAS

(Su información se mantendrá estrictamente confidencial)

- Usted se identifica como:
 - Hombre
 - Mujer
 - Otro
- ¿Cuál es su edad?
 - 15-20
 - 20-60
 - 60+
- ¿Vive cerca?
 - Sí
 - No
- ¿En qué distrito vive? Por favor escriba:

¿Por dónde camina la mayor cantidad de cuidador@s con sus bebés o niñ@s pequeñ@s?

Anota aquí la respuesta. Te servirá para identificar los tres lugares más transitados para el Conteo de Personas



#4 Herramienta Medir los resultados

MAPEO DE ACTIVIDADES

Antes de la intervención

Después de la intervención

Nombre del aplicador

Fecha

Clima

Nombre del lugar

Hora de inicio

Hora de cierre

Lugar de medición

Lugar A

Lugar B

Lugar C

1. Observa a las personas que encuentras en la Ruta Caminable o las calles donde se implementará.

2. Cuenta al menos 200 personas y anota las cantidades según correspondan a las categorías y modos de desplazamiento.

Recuerda realizar las mediciones durante las horas más frecuentadas por madres o cuidadoras de bebés e infantes.

Si encuentras demasiadas personas, realiza el conteo de personas una categoría a la vez.

CATEGORÍAS Y MODOS		Bebé	Infante < 3 años	Niño < 5 años	Cuidador o cuidadora	Personas sin niños	TOTAL
PEATONES	Camina sin ayuda						
	Movilidad limitada						
	De la mano						
	Va cargado						
	En cochecito, etc.						
TOTAL							
EN BICICLETA	Manejando (en bicicleta, triciclo, scooter, etc.)						
	Va de pasajero						
	TOTAL						



#4 Herramienta

Medir los resultados

Las entrevistas a cuidador@s y el conteo de personas evalúan más de 10 indicadores de éxito para una Ruta Caminable, como



Conteo de personas



Frecuencia de uso



Gasto en transporte



Disfrute de la ruta

Usa las plantillas de vaciado para procesar la información que recolectes de manera ágil y visualizar rápidamente los resultados del indicador

Escanea el QR para acceder a la plantilla de la **Entrevista a cuidadores**



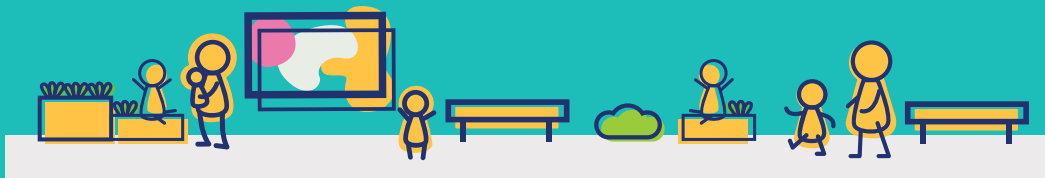
Escanea el QR para acceder a la plantilla del **Mapeo de actividades**





ahora ya
sabes cómo hacer

rutas caminables





Elaborado por **ALTO PERÚ:**

Coordinación

**Beatriz
Oré**

Edición

**Matías
Ballón**

Redacción

**Abel
Castelo**

Diseño y diagramación

**Diego
Miyasato**

**Adrián
Chuquipiondo**

**Beatriz
Oré**

Agradecimientos a

**Todo el equipo de
ALTO PERÚ**







versión 1.5